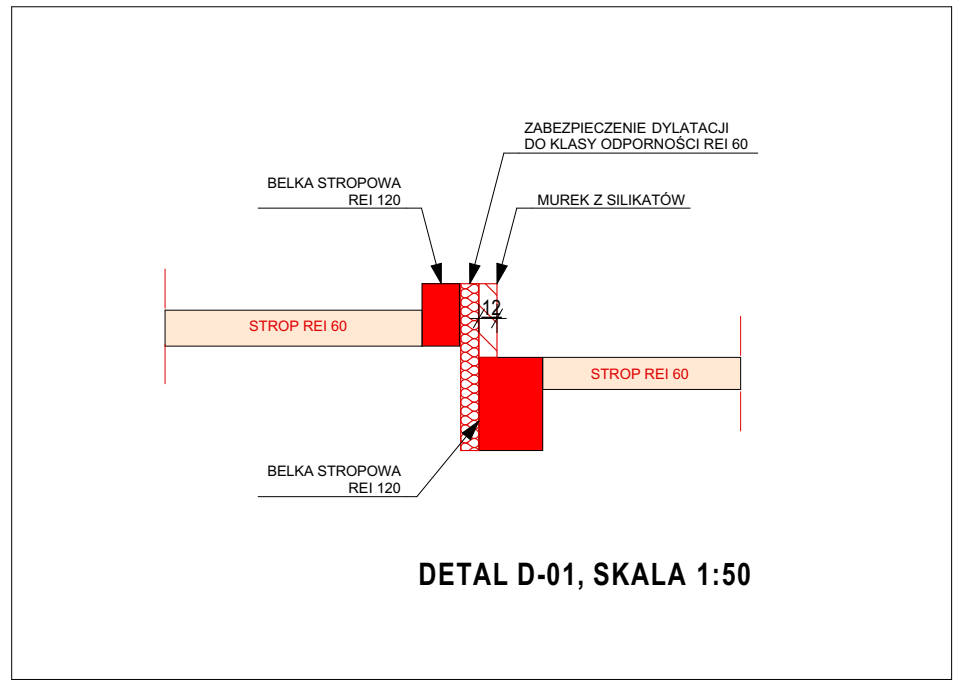



- LEGENDA**
- CZĘŚĆ ISTNIEJĄCA - POZA ZAKRESEM OPRACOWANIA
  - ETAP I - POZA ZAKRESEM OPRACOWANIA
  - GRANICA ETAPÓW INWESTYCJI
  - GRANICA STREFY POŻAROWEJ, WYDZIELONA POŻAROWO LUB ELEMENTY ODZIELENIA POŻO
  - SCIĄNY PROJEKTOWANE
  - DRZWI PROJEKTOWANE
  - OKNA DO WYMIARY
  - SŁUPY ISTNIEJĄCE, W RAZIE KONECZNOŚCI ZABEZPIECZYĆ DO KLASY OPORNOŚCI POŻAROWEJ REI 120
  - OBUDOWA SZACHTOWYCH W KLASIE OPORNOŚCI POŻAROWEJ REI 120
  - ISTNIEJĄCA BELKA KONSTRUKCYJNA, BELKE NALEŻY ZABEZPIECZYĆ DO KLASY OPORNOŚCI OGNIOWEJ REI 120 PORZĘZ:
    - ZASTOSOWANIE TYNKU POŻAROWEGO OD SPODU W ROZWIĄZANIU SYSTEMOWYM
    - ZAPIEWNIENIE OTULINY O GRUBOŚCI MINIMUM 3CM OD GÓRY I PO BOKACH BELKI
  - ISTNIEJĄCA BELKA KONSTRUKCYJNA, BELKE NALEŻY ZABEZPIECZYĆ DO KLASY OPORNOŚCI OGNIOWEJ REI 60 PORZĘZ:
    - ZASTOSOWANIE TYNKU POŻAROWEGO OD SPODU W ROZWIĄZANIU SYSTEMOWYM
    - ZAPIEWNIENIE OTULINY O GRUBOŚCI MINIMUM 3CM OD GÓRY I PO BOKACH BELKI
  - ISTNIEJĄCA BELKA STROPOWA, BELKE NALEŻY ZABEZPIECZYĆ DO KLASY OPORNOŚCI OGNIOWEJ REI 60 PORZĘZ:
    - ZASTOSOWANIE TYNKU POŻAROWEGO OD SPODU W ROZWIĄZANIU SYSTEMOWYM
    - ZAPIEWNIENIE OTULINY O GRUBOŚCI MINIMUM 2CM OD GÓRY I PO BOKACH BELKI
  - STROP MIĘDZY III I IV PIĘTREM, ISTNIEJĄCY STROP 8CM (OSE 14, 13-24), STROP NALEŻY ZABEZPIECZYĆ DO KLASY OPORNOŚCI OGNIOWEJ REI 60 PORZĘZ:
    - ZASTOSOWANIE TYNKU POŻAROWEGO OD SPODU
    - OD GÓRY - OTULINĄ ISTNIEJĄCĄ DO POZOSTAWIENIA (MIN 2CM) - GRUBOŚĆ OTULINY ZWYERKOWAĆ NA BUDOWIE
  - STROP DO POZOSTAWIENIA, JEŚLI OTULINĄ WYCIŚNĄ MIN 2CM OD SPODU I GÓRY STROPU, GRUBOŚĆ OTULINY ZWYERKOWAĆ NA BUDOWIE
  - STROP NAD IV PIĘTREM, NALEŻY ZABEZPIECZYĆ BELKI STALOWE DO OPORNOŚCI OGNIOWEJ REI 120
  - W SZESZKIE WSKAZANE Z NAWYNY WYROBY) NALEŻY ZROZUMIEĆ, JAKO OKREŚLENIE WYMAGANYCH PARAMETRÓW TECHNICZNYCH LUB STANDARDÓW JAKOŚCIOWYCH - OZNACZA TO, ŻE W PRZYPADKU WSKAZANYCH Z NAWYNY MATERIAŁÓW I WYROBÓW, DOPUSZCZA SIĘ ZASTOSOWANIE RÓWNOWARTYCH MATERIAŁÓW (WYROBÓW) NIE GORSZEJ JAKOŚCI NIŻ OPISANE, CZĘSZ UDOWOLNIENIA, ŻE STROP NA OPORNOŚĆ OGNIOWĄ REI 120, ZACZĘNIE TO NALEŻY ZWYERKOWAĆ NA BUDOWIE
  - W WYMIARY PODANO WRAZ Z WYKONCZENIEM SCIĄN, 10. ZA POZIOM +/- 0.00 PRZYTĘTO POZIOM POŚADZKI KONDYGNACJI, PARTERU BUDYNKU B.

**UWAGA:**

- NA ETAPIE REALIZACJI NALEŻY SPRAWDZIĆ KLASĘ OPORNOŚCI OGNIOWEJ SCIĄN ISTNIEJĄCYCH I W RAZIE KONECZNOŚCI WYKONAĆ ZABEZPIECZENIA DO WYMAGANEJ KLASY OPORNOŚCI OGNIOWEJ REI 60/REI 120, NA PODSTAWIE EKSPERTYZY TECHNICZNEJ DOTYCZĄCEJ STANU OGNIOWY PRZECIWDZIAŁNOŚCI
- W WYMIARY RZĘDNE SPRAWDZIĆ NA BUDOWIE A ZAISTNIAŁE ROZBIEDNOŚCI WYJAŚNIAĆ Z PROJEKTANTEM
- W WYKONANIE JEST ZOBOWIĄZANY DO KOORDYNACJI MIĘDZYBRANOWEJ NA BUDOWIE
- PROJEKT ROZPATRYWACZĄCZNIE Z CZĘŚCIAMI PROJEKTU DOT. KONSTRUKCJI I INSTALACJI ZAISTNIAŁE WATPLIWOŚCI WYJAŚNIAĆ Z PROJEKTANTEM
- PROJEKTANT REALIZACJI INWESTYCJI, W RAZIE WYNIKAJĄCY W TERENIE URZĄDZENIA PODZIEMNYCH NIE WYKAZANYCH NA MAPIE DO CEŁÓW PROJEKTOWYCH, NALEŻY JE ZŁUKWYDOWAĆ LUB POŁĄCZYĆ DO INSTALACJI NOWOPROJEKTOWANEJ, W KONSULTACJI Z PROJEKTANTEM INSTALACJI
- W SZESZKIE PRACE BUDOWLANE WYKONYWAĆ ZGODNIE Z SZKŁKĄ BUDOWLANĄ, ZWYERKOWAĆ NA BUDOWIE
- ISTNIEJĄCY STROP ZŁEBIOWY (OSE 9-12, 28-27), STROP DO POZOSTAWIENIA, JEŚLI OTULINĄ WYCIŚNĄ MIN 2CM OD SPODU I GÓRY STROPU, GRUBOŚĆ OTULINY ZWYERKOWAĆ NA BUDOWIE
- W WYMIARY PODANO WRAZ Z WYKONCZENIEM SCIĄN, 10. ZA POZIOM +/- 0.00 PRZYTĘTO POZIOM POŚADZKI KONDYGNACJI, PARTERU BUDYNKU B.



	ARCHIMODUS SP. Z O.O. SP. K. UL. KALCZBORSKA 13/A 50-323 WROCŁAW TEL.: 503 176 038, 717 584 595			
	INWESTOR: WOJEWÓDZKI SZPITAL SPECJALISTYCZNY NR 5 IM. ŚW. BARBARY W SOSNOWCU			
	ADRES: PLAC MEDYKÓW 1, 41-200 SOSNOWIEC			
	OBIEKT: BUDYNEK SZPITALA			
	ADRES: PLAC MEDYKÓW 1, 41-200 SOSNOWIEC			
ADRES GEOD.: DZ NR 7416, OBRĘB M. SOSNOWIEC		MODERNIZACJA I PRZEBUDOWA ORAZ WYPOSAŻENIE SAL OPERACYJNYCH CENTRALNEGO TRAKTU OPERACYJNEGO WRAZ Z ZAPLECZEM W WOJEWÓDZKIM SZPITALU SPECJALISTYCZNYM NR 5 IM. ŚW. BARBARY W SOSNOWCU.		
TEMAT PROJEKTU:		IV PIĘTRO - KONDYGNACJA TECHNICZNA - ZABEZPIECZENIE PRZÓZ STROPU MIĘDZY III I IV PIĘTREM		
TEMAT RYSUNKU:		IMIĘ I NAZWISKO		
GŁÓWNY PROJEKTANT, KOORDYNATOR PROJEKTU:		DATA	NR UPR.	
SPRAWDZIŁA:		MR INŻ. ARCH. AGNIESZKA MAZANANT-DYBZANISKA	10.2024	
WSPÓŁPRACUJĄCA:		MR INŻ. ARCH. KATARZYNA WATALA	10.2024	
TECHNOLOGIA:		MR INŻ. ARCH. KINGA ŚNIEŻEK	10.2024	
KONSTRUKCJA:		MR INŻ. GRZEGÓRZ KEDZIERSKI	10.2024	
SPRAWDZIŁ:		MR INŻ. ADAM KLIMEK	10.2024	
ARCH-M-42-2		SKALA	BUDOWLANA	
NR PROJEKTU		1:100	BRANŻA	
		ETAP PROJEKTU	NR RYSUNKU	